



Item n° / Codice: 60201595

Weight / Peso: 2,5 kg

Model / Modello: CONTROL PANEL E2G5,2 M 230V 16A W/CABLES W/BOX -MAXI

Dimensions / Dimensioni

Technical data / Dati Tecnici :

(mm)

Rated voltage / Voltaggio: 1 x 230 V
Max Current / Corrente max: 2 x 16 A
Starting / Avviamento: Direct / Diretto

A = 124
H = 200
Depth/ Profond. = 112
D = 113

Enclosure Materia / Materiale Scatola:

Self-extinguishing polymer / Polimero autoestinguente

Color / Colore:

Door/ Porta: transparent green / Verde trasparente
Enclosure / Scatola: light gray (RAL 7035) / grigio chiaro (RAL 7035)

Environment / Ambiente:

Fire resistant / Resistenza alla fiamma: 650 °C compliant with IEC 60695-2-11

Degree of protection IP/Protezione IP: IP65 compliant with IEC 60529

Environmental characteristics (UV)/Caratteristiche ambientali (UV):

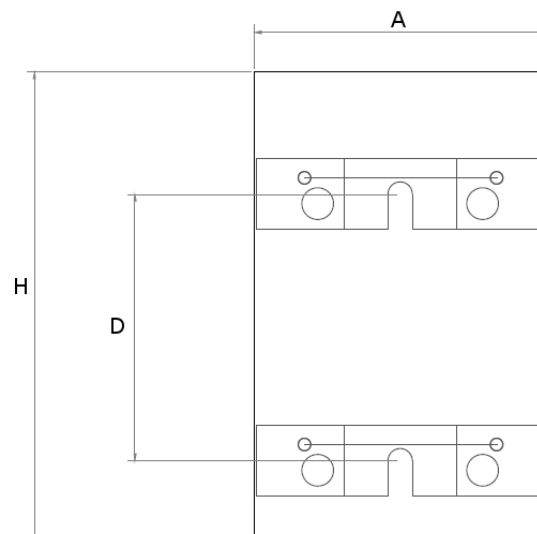
UV resistant: class 3 conforming to ISO 4582: 2010

Resistente ai raggi UV: classe 3 conforme ISO 4582: 2010

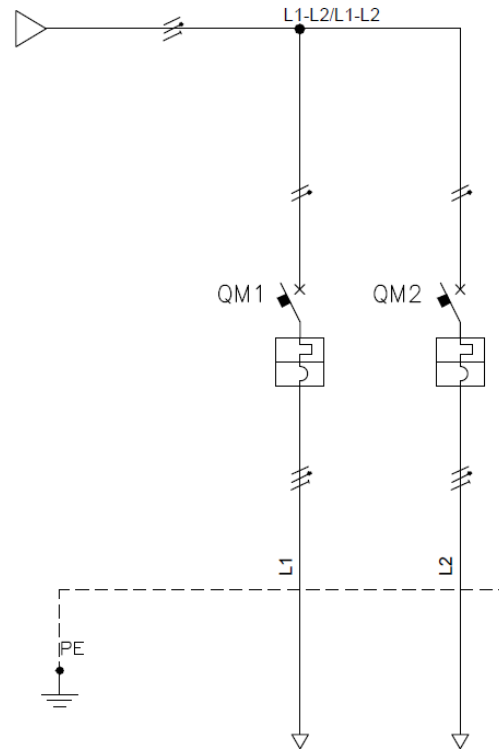
UV degradation test according to ISO 4892-2:2013

Test di degradazione UV secondo ISO 4892-2: 2013

Operating ambient temperature / Temperatura ambiente di lavoro: -25...60 °C

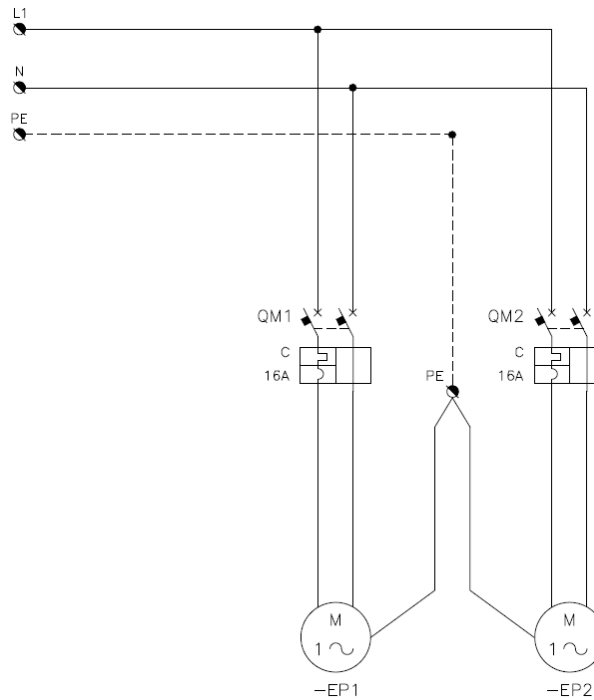


SINGLE-WIRE WIRING DIAGRAM
SCHEMA ELETTRICO UNIFILARE



NAME / DENOMINAZIONE		POWER SUPPLY / ALIMENTAZIONE	PUMP 1 / POMPA 1	PUMP 2 / POMPA 2
SWITCH OR DISCONNECTOR INTERRUTTORE O SEZIONATORE	TYPE / TIPO	-	TYPE C CURVE CURVA C	TYPE C CURVE CURVA C
	POLES x CURRENT POLI x PORTATA CORRENTE	-	1+N x 16	1+N x 16
	POWER OF INTERRUPTION (kA) POTERE DI INTERRUZIONE (kA)	-	4,5	4,5
WIRING CABLAGGIO	CONDUCTOR SECTION (mm ²) SEZIONE CONDUTTORE (mm ²)	2,5	2,5	2,5
	TERMINAL SECTION (mm ²) SEZIONE MORSETTI (mm ²)	4	4	4
LINE LINEA	Nr. CABLE N° CAVO	1	2	3
	CABLE TYPE TIPO CAVO	H07RN-F	H07RN-F	H07RN-F
	CABLE SECTION SEZIONE CAVO	3G2,5	3G1,5	3G1,5
	CABLE LENGTH (m) LUNGHEZZA (m)	2,5	3	3

MULTIPLE WIRING WIRING DIAGRAM SCHEMA ELETTRICO MULTIFILARE



Name SIGLA	Pos. POS.	Q.ty Q.TA'	Code CODICE	Description DESCRIZIONE	Type TIPO	Manufacturer COSTRUTTORE
L1		1	WIE20653	WK4/U Terminal / MORSETTO	57.504.0055.0	WIELAND
N		1	WIE21653N	WK4/U Blue Terminal / MORSETTO BLU	57.514.0155.6	WIELAND
		4	WIE41531	AP 4 Plate / PIASTRA	07.311.6755.0	WIELAND
PE		1	WIE30453	WK4SL/U G.Y Terminal / MORSETTO G.V.	57.504.9055.0	WIELAND
QM1	2-G4	1	WEB2191124	Circuit Breaker / INT. MT. C16A 1MOD 1P+N 4,5kA	21941124	ITAL WEBER
QM2	2-M4	1	WEB2191124	Circuit Breaker / INT. MT. C16A 1MOD 1P+N 4,5kA	21941124	ITAL WEBER
	3-C6	1	SCH10312	Switchboard / CENTR. 1x 8 DIN MOD IP65	10312	SCHNEIDER ELECTRIC
		2	STA10312	Bracket / STAFFA PER SNR10312 INFERIORE E SUPERIORE ORIZZONTALE	10312	SCHNEIDER ELECTRIC